

# DMZL

Profesyonel Kompresör Üreticisi

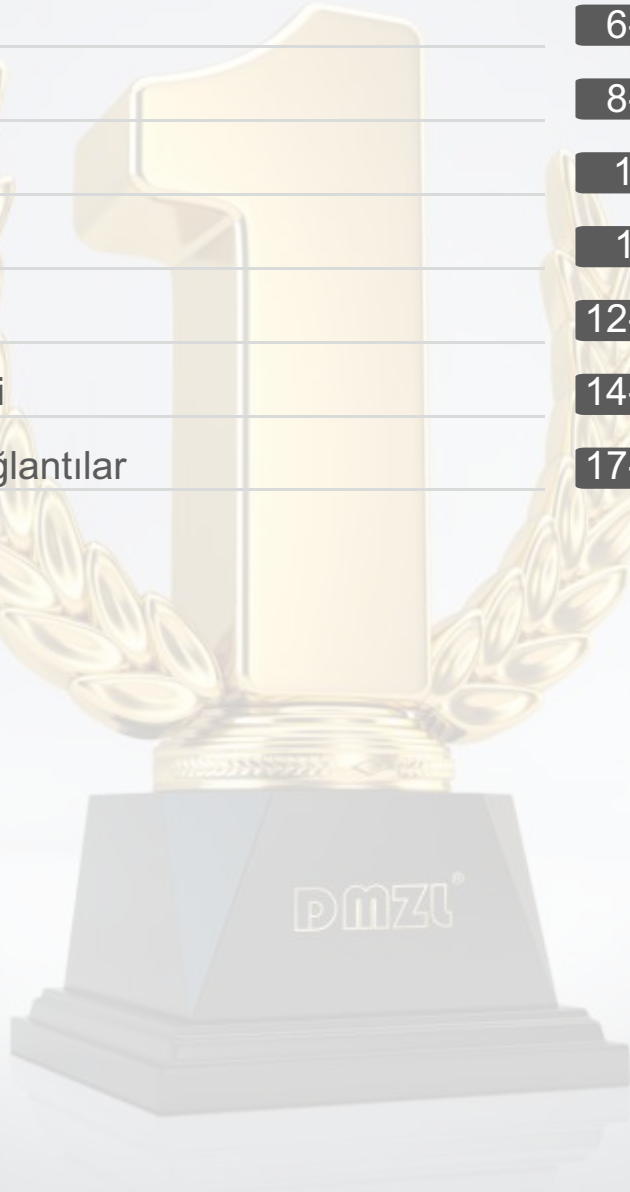


## Semi Hermetik Kompresörler

# İÇİNDEKİLER

## Semi hermetik kompresörler

Firma Tanıtımı	4
Ürün Özellikleri	5
Üretim Tesisi	6-7
Ödül ve Sertifikalar	8-9
Çalışma Zarfı	10
Ürün Adlandırması	11
Teknik Veriler	12-13
Soğutma Kapasitesi	14-16
Teknik Çizim ve Bağlantılar	17-18



**Mükemmeli yaratmak için,  
Kusursuzluğu kovalıyoruz.**



## DAMING REFRIGERATION

Zhejiang Daming Refrigeration Technology Co Ltd, semi-hermetik pistonlu kompresörler, scroll kompresörler, vidalı kompresörler ve su/hava soğutmalı kondanser üniteleri de dahil pek çok soğutma kompresörü ile kondanser üniteleri üretimi konusunda uzmanlaşmış bir firmadır.

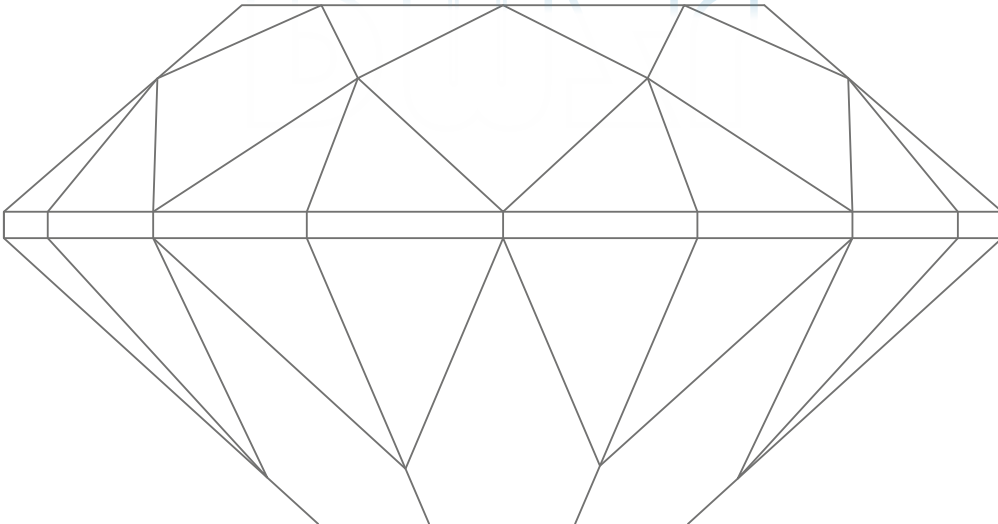
Sahip olduğumuz 30.000 metrekareden büyük üretim tesisimizde, gelişmiş cihazları içeren hassas ürün işleme atölyeleri ve lojistik imkanlarımız mevcuttur.

Aynı zamanda DAMING in personel kadrosunda, konusunda tecrübeli mühendis ve teknisyenleri ihtiva eden güçlü bir ekibi bulunmaktadır. Her bir çalışan, mükemmel ürün kalitesi ve çalışma verimliliğini temin etmek adına en ileri gayreti gösterir.

Hedefimiz, "DAMING" markasını iyi tanınan ulusal bir marka olarak yerleştirmenin yanısıra, firmamızı, kalite ve yaratıcılığı ilke edinen, en zirvedeki kompresör üreticisi haline getirmektir.

Kalite merkezli  
Yeniliğe odaklı  
"Önce kalite" ilkesine bağlı  
En iyi kompresörleri üretmeye kararlıyız

# DMZL



## Ürün özellikleri

DAMING kompresörleri, farklı çalışma koşullarına ve soğutucu gazlara uygun olup, soğutma sistemi ihtiyacınızı maksimum düzeyde karşılamaya çalışır.

- 1** Gelişmiş teknoloji, kompakt boyut  
Küçük hacim ve alan
- 2** Kompresörün standartlarına uygun olmasını sağlamak için yüksek hassasiyet  
CNC işleme merkezi  
Özel işleme teknolojisi sayesinde eş merkezlilik  
Minimum ölü hacim
- 3** Düşük titreşim ve ses seviyesi  
Mükemmel denge
- 4** Çevreyi korumak için R-404A gibi soğutucu gazlara uygunluk benimsenmiştir.  
Orta ve düşük sıcaklık uygulamaları için uygun
- 5** Elektrik motoru koruması  
PTC Sensör
- 6** Aşınmaya dayanıklı sürücü dişlisi  
Krom kaplı piston halkaları ve alüminyum pistonlar  
Sertleştirilmiş krank şaftı  
Daha az sürtünme
- 7** Verimli valf plate dizaynı ile yüksek soğutma kapasitesi ve düşük enerji tüketimi  
Verimli kompresyon oranı  
Daha az sürtünme
- 8** Ortak yedek parçalar sayesinde bakım yapılması kolaydır.





## TESİSİMİZ VE CİHAZLARIMIZ

Daming olarak profesyonel bir üretim üssümüz, ileri teknolojimiz, hassas ekipman ve tesisimiz mevcuttur. Fabrikamız, CNC işlem merkezi, yatay delme makineleri, iki otomatik kompresör/kondanser ünitesi üretim hattı ve bir test merkezi ile modernize edilmiş bir işleme atölyesi de dahil olmak üzere 30.000 metrekareden fazla bir alanı kaplamaktadır. Artık DAMING, eksiksiz bir kompresör ürün gamı yaratma ve üretilen her bir ürünün mükemmel performansta çalışmasını sağlama yeteneğine sahiptir.

# ÖDÜLLER VE SERTİFİKALAR



D A M I N G R E F R I G E R A T I O N



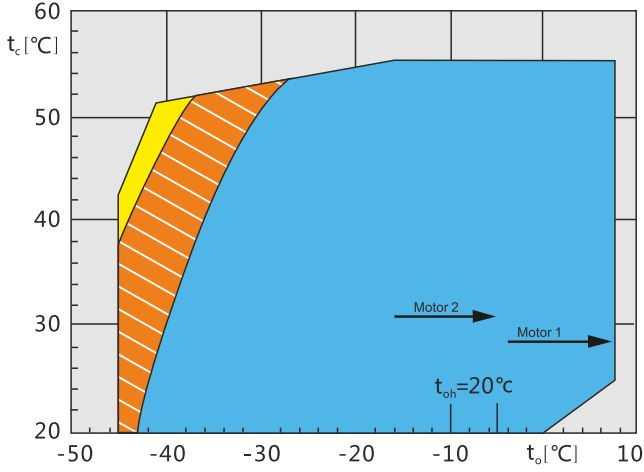
# Gelişmiş, Profesyonel, Güvenilir, İstikrarlı

Ünlü bir ulusal marka olarak DAMING adını inşa etmek, DAMING grup bünyesindeki her bir çalışanın özenle takip ettiği ana hedefdir. Yüksek teknoloji, kusursuz ürün yapısı tasarımı, disiplin, titiz çalışma gibi unsurlar, bu amaca ulaşmak için gerekli donanım ve yazılımı oluşturmaktadır. DAMING, genç olmanın da ötesinde, canlılık ve sonsuz umutla doludur. Şiddetli rekabetle karşı karşıya kalarak pazara daha da kaliteli ürünler sunacağına inanır.

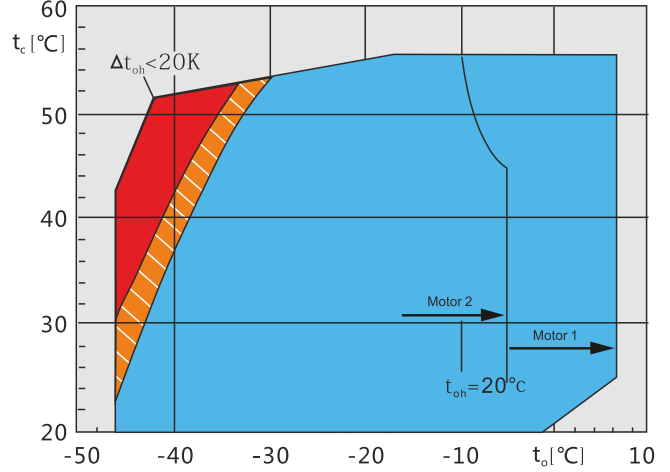


## Çalışma Zarfı Dönüş Gazı Sıcaklığı 20°C

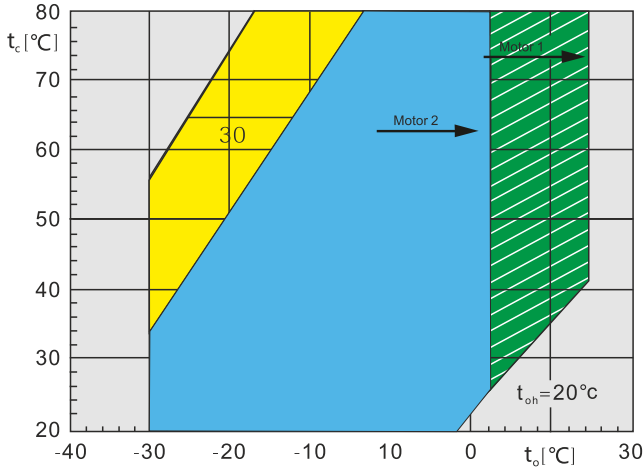
R404A•R507A  
2YD-2.2—4YG-9.2



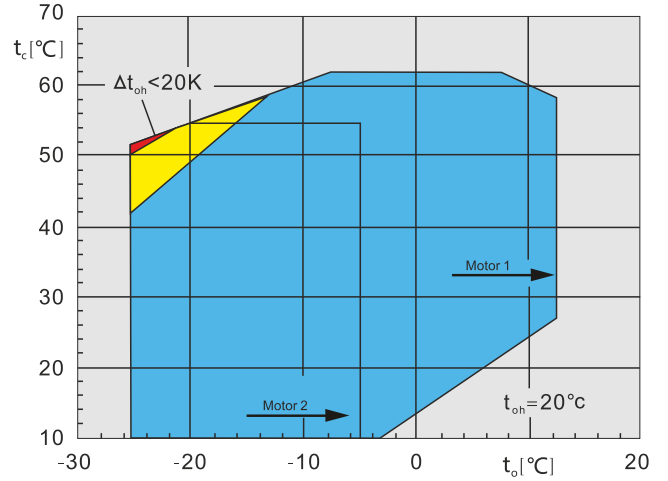
R404A•R507A  
4YD-8.2—6WG-50.2



R134a



R407C



- $t_e$  Evaporasyon sıcaklığı(°C)
- $t_{oh}$  Dönüş gazı sıcaklığı(°C)
- $\Delta t_{oh}$  Emiş superheatı (K)
- $t_c$  Kondansasyon sıcaklığı(°C)

- İlave soğutma veya max. 0°C dönüş gazı sıcaklığı
- İlave soğutma
- İlave soğutma ve limitli dönüş gazı sıcaklığı
- Emiş superheatı 10 K den büyük

## Ürün Adlandırması

2YD-2.2—6WG-50.2

6WDS-20.2—6WDS-30.2

2/4/6 Silindir sayısı

6 Silindir sayısı

Y/V/W Tip

W Tip

D/G D Derin soğutma uygulaması  
G orta veya yüksek sıcaklık uygulaması

DS Çift Kademe

2 Güç HP

20 Güç HP

2 Ürün Serisi

2 Ürün Serisi

SEMİ-HERMETİK  
KOMPRESÖRLER

## Teknik veriler

Model	Nominal Motor Gücü HP	Silindir hacmi m <sup>3</sup> /saat 50/60 Hz	Silindir sayısı x çapı x piston (mm)	Emme - Basma hattı Boru ölçüleri (mm)		Yağ miktarı (L)	Voltaj (V/Hz)	Akım değerleri		Karter Isıtıcısı Gücü (220V) (W)	Çalışma Aralığı (Limit)	Ağırlık (kg)
				Basma Hattı	Emme Hattı			Maksimum çalışma akımı (A)	Demaraj Akımı (A)			
2YD-2.2	2	13.4/16.2	2 x Ø50 x 39.3	Ø 16	Ø 22	1.5	220-240 Δ /380- 420Y/3/50 265-290 Δ /440- 480Y/3/60	11.9/6.9	53.7/30.7	120	- 5 / -45	67.5
2YG-3.2	3	13.4/16.2	2 x Ø50 x 39.3	Ø 16	Ø 22	1.5		13.5/7.8	64/37	120	+7,5 / -40	70.5
2YD-3.2	3	16.2/19.6	2 x Ø55 x 39.3	Ø 16	Ø 22	1.5		14.8/8.5	64/37	120	- 5 / -45	70
2YG-4.2	4	16.2/19.6	2 x Ø55 x 39.3	Ø 16	Ø 22	1.5		16.4/9.4	76.6/44.2	120	+7,5 / -40	70
4YD-3.2	3	18.1/21.8	4 x Ø41 x 39.3	Ø 16	Ø 22	2		15.9/9.2	76.6/44.2	120	- 5 / -45	82
4YG-5.2	5	18.1/21.8	4 x Ø41 x 39.3	Ø 16	Ø 22	2		18.7/10.8	107.7/62.2	120	+7,5 / -40	86
4YD-4.2	4	22.7/27.4	4 x Ø46 x 39.3	Ø 22	Ø 28	2		18.5/10.7	92.7/53.2	120	- 5 / -45	84
4YG-6.2	6	22.7/27.4	4 x Ø46 x 39.3	Ø 22	Ø 28	2		22.9/13.2	107.7/62.2	120	+7,5 / -40	86
4YD-5.2	5	26.8/32.4	4 x Ø50 x 39.3	Ø 22	Ø 28	2		23.4/13.5	107.7/62.2	120	- 5 / -45	85.5
4YG-10.2	10	34.7/41.9	4 x Ø55 x 42	Ø 22	Ø 28	2.6		21	59/99	140	+7,5 / -40	139
4YG-7.2	7	26.8/32.4	4 x Ø50 x 39.3	Ø 22	Ø 28	2	27.5/15.9	142.8/82.4	120	+7,5 / -40	88.5	
4YD-6.2	6	32.5/39.2	4 x Ø55 x 39.3	Ø 22	Ø 28	2	27.5/15.9	142.8/82.4	120	- 5 / -45	90.5	
4YG-9.2	9	32.5/39.2	4 x Ø55 x 39.3	Ø 22	Ø 28	2	34.5/20	142.8/82.4	120	+7,5 / -40	90.5	
4YD-8.2	8	41.3/49.9	4 x Ø60 x 42	Ø 28	Ø 35	2.6	17	49/81	120	- 5 / -45	134	
4YG-12.2	12	41.3/49.9	4 x Ø60 x 42	Ø 28	Ø 35	2.6	24	69/113	140	+7,5 / -40	141	
4YD-10.2	10	48.5/58.5	4 x Ø65 x 42	Ø 28	Ø 35	2.6	21	59/99	140	- 5 / -45	139	
4YG-15.2	15	48.5/58.5	4 x Ø65 x 42	Ø 28	Ø 35	2.6	31	81/132	140	+7,5 / -40	147	
4YD-12.2	12	56.2/67.9	4 x Ø70 x 42	Ø 28	Ø 35	2.6	24	69/113	140	- 5 / -45	141	

## Teknik veriler

Model	Nominal Motor Gücü HP	Silindir Hacmi m <sup>3</sup> /saat 50/60 Hz	Silindir sayısı x çapı x piston (mm)	Emme - Basma hattı Boru ölçüleri (mm)		Yağ miktarı (L)	Voltaj (V/Hz)	Akım değerleri		Karter Isıtıcısı Gücü (220V) (W)	Çalışma Aralığı (Limit)	Ağırlık (kg)
				Basma Hattı	Emme Hattı			Maksimum çalışma akımı (A)	Demaraj Akımı (A)			
4YG-20.2	20	56.2/67.9	4 x Ø70 x 42	Ø28	Ø42	2.6	380-420YY/3/50 440-480YY/3/60	37	97/158	140	+7,5 / -40	150
4VD-15.2	15	73.6/88.8	4 x Ø70 x 55	Ø28	Ø42	4		31	81/132	140	-5 / -45	183
4VG-25.2	25	73.6/88.8	4 x Ø70 x 55	Ø28	Ø54	4.5		45	116/193	140	+7,5 / -40	203
4VD-20.2	20	84.5/101.9	4 x Ø75 x 55	Ø28	Ø54	4.5		37	97/158	140	-5 / -45	192
4VG-30.2	30	84.5/101.9	4 x Ø75 x 55	Ø28	Ø54	4.5		53	135/220	140	+7,5 / -40	206
6WD-25.2	25	110.5/133.4	6 x Ø70 x 55	Ø35	Ø54	4.75		45	116/193	140	-5 / -45	224
6WG-35.2	35	110.5/133.4	6 x Ø70 x 55	Ø42	Ø54	4.75		61	147/262	140	+7,5 / -40	235
6WD-30.2	30	126.8/153.0	6 x Ø75 x 55	Ø35	Ø54	4.75		53	135/220	140	-5 / -45	228
6WG-40.2	40	126.8/153.0	6 x Ø75 x 55	Ø42	Ø54	4.75		78	180/323	140	+7,5 / -40	238
6WD-40.2	40	151.6/183.0	6 x Ø82 x 55	Ø42	Ø54	4.75		78	180/323	140	-5 / -45	239
6WG-50.2	50	151.6/183.0	6 x Ø82 x 55	Ø42	Ø54	4.75		92	226/404	140	+7,5 / -40	241
6WDS-20.2	20	73.6/36.9 88.8/44.5	6 x Ø70/70 x 55	Ø35	Ø42	4.75		37	97/158	140	-25 / -70	220
6WDS-25.2	25	101.5/42.3 121.5/52.3	6 x Ø75/75 x 55	Ø35	Ø42	4.75		45	116/193	140	-25 / -70	233
6WDS-30.2	30	122.0/60.9	6 x Ø82/82 x 55	Ø35	Ø42	4.75		53	135/220	140	-25 / -70	234

## Soğutma Kapasitesi R404A/R507A

Model	Kondansasyon sıcaklığı (°C)	Nominal Soğutma Kapasitesi Q0 (W) Motor Gücü Pe (W)																	
		Evaporasyon Sıcaklığı (°C)																	
		↓	7.5	5	0	-5	-10	-15	-20	-25	-30	-35	-40	-45	-50	-55	-60	-65	-70
2YD-2.2	30	Qo				10110	8340	6810	5490	4360	3390	2570	1880	1300					
		Pe				2.72	2.59	2.43	2.25	2.05	1.83	1.59	1.35	1.09					
	40	Qo				8490	6980	5670	4530	3560	2720	2020	1420	920					
2YG-3.2	30	Qo	15940	14630	12260	10200	8420	6870	5540	4400	3420	2590	1890						
		Pe	2.79	2.8	2.77	2.71	2.6	2.45	2.28	2.08	1.86	1.62	1.37						
	40	Qo	13510	12390	10380	8610	7080	5750	4600	3610	2760	2040	1430						
2YD-3.2	30	Qo				12470	10290	8400	6780	5380	4190	3180	2330	1630					
		Pe				3.33	3.15	2.95	2.72	2.48	2.21	1.93	1.64	1.35					
	40	Qo				10510	8650	7040	5640	4440	3420	2550	1810	1200					
2YG-4.2	30	Qo	19440	17840	14960	12450	10280	8400	6770	5380	4190	3170	2320						
		Pe	3.48	3.48	3.42	3.32	3.17	2.98	2.76	2.50	2.23	1.94	1.64						
	40	Qo	16470	15110	12660	10520	8660	7050	5650	4450	3420	2540	1810						
4YD-3.2	30	Qo				13720	11330	9260	7470	5940	4630	3510	2580	1800					
		Pe				3.85	3.66	3.44	3.18	2.90	2.58	2.24	1.88	1.50					
	40	Qo				11560	9520	7740	6200	4880	3750	2790	1980	1310					
4YG-5.2	30	Qo	21550	19790	16590	13810	11400	9320	7520	5970	4650	3530	2580						
		Pe	3.78	3.79	3.76	3.67	3.52	3.32	3.07	2.79	2.48	2.15	1.81						
	40	Qo	18240	16740	14020	11650	9580	7790	6240	4900	3760	2790	1970						
4YD-4.2	30	Qo				17330	14290	11660	9400	7450	5800	4390	3210	2220					
		Pe				4.61	4.39	4.12	3.81	3.45	3.06	2.65	2.22	1.78					
	40	Qo				14440	11870	9650	7720	6070	4650	3450	2440	1590					
4YG-6.2	30	Qo	27500	25200	21100	17580	14500	11830	9530	7550	5860	4420	3210						
		Pe	4.73	4.75	4.73	4.62	4.43	4.17	3.85	3.48	3.08	2.65	2.21						
	40	Qo	23150	21250	17780	14750	12120	9840	7860	6160	4700	3470	2420						
4YD-5.2	30	Qo				21100	17420	14220	11470	9100	7080	5370	3930	2730					
		Pe				5.52	5.29	4.99	4.62	4.18	3.70	3.19	2.66	2.11					
	40	Qo				17650	14520	11810	9460	7440	5720	4250	3010	1980					
4YG-10.2	30	Qo	42750	39200	32800	27250	22400	18240	14610	11490	8810	6530	4580						
		Pe	7.14	7.13	7.01	6.76	6.41	5.96	5.45	5.52	4.27	3.64	3.00						
	40	Qo	36100	33100	27600	22850	18680	15070	11950	18110	6960	5000	3350	2.80					
	50	Qo	29550	27050	22500	18490	15020	12010	9410	15540	5290	3690	2360						
		Pe	9.97	9.71	9.13	8.44	7.68	6.87	6.01	6.82	4.26	3.39	2.57						

Dönüş gazı sıcaklığı 20°C, likit subcooling olmaksızın

■ İlave soğutma veya limitli dönüş gazı sıcaklığı

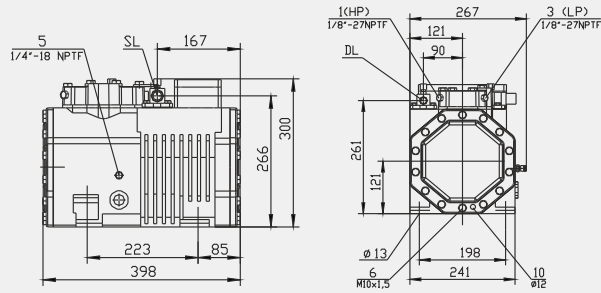




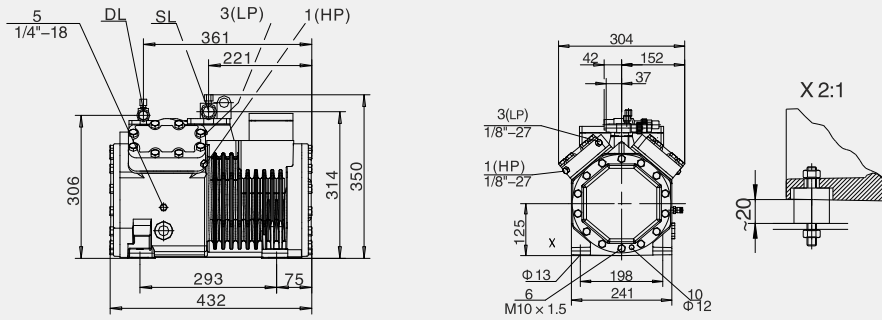


► Bağlantı ve ölçüler

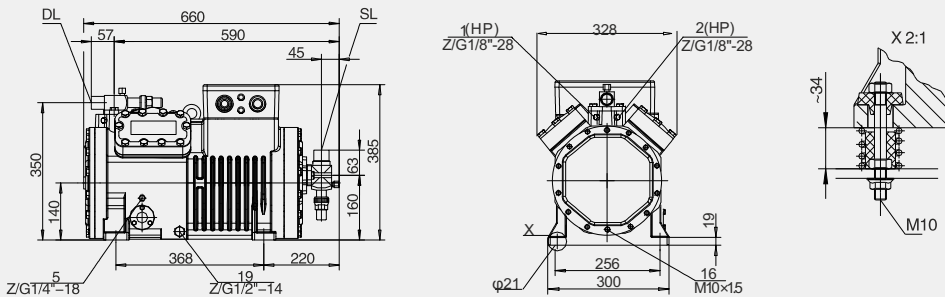
► 2YD-2.2--2YG-4.2



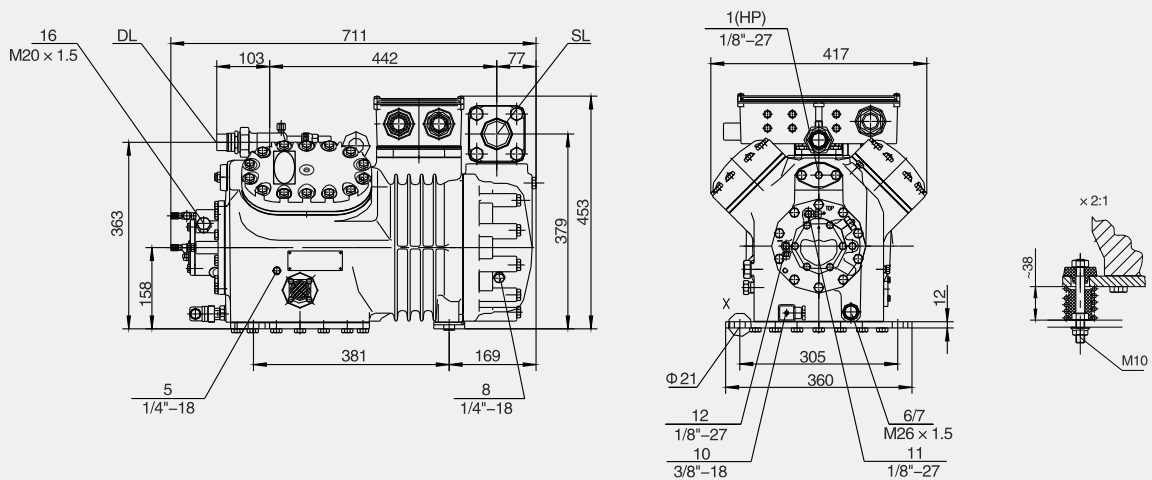
► 4YD-3.2--4YG-9.2



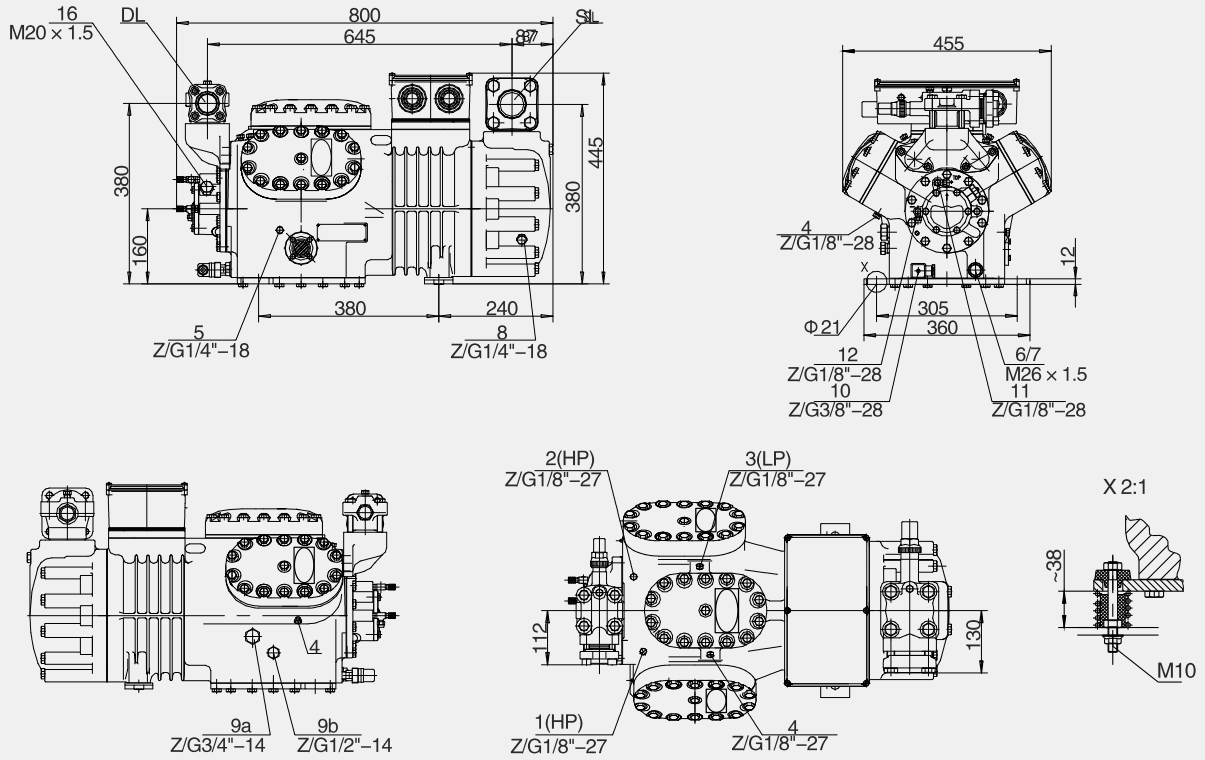
► 4YD-8.2--4YG-20.2



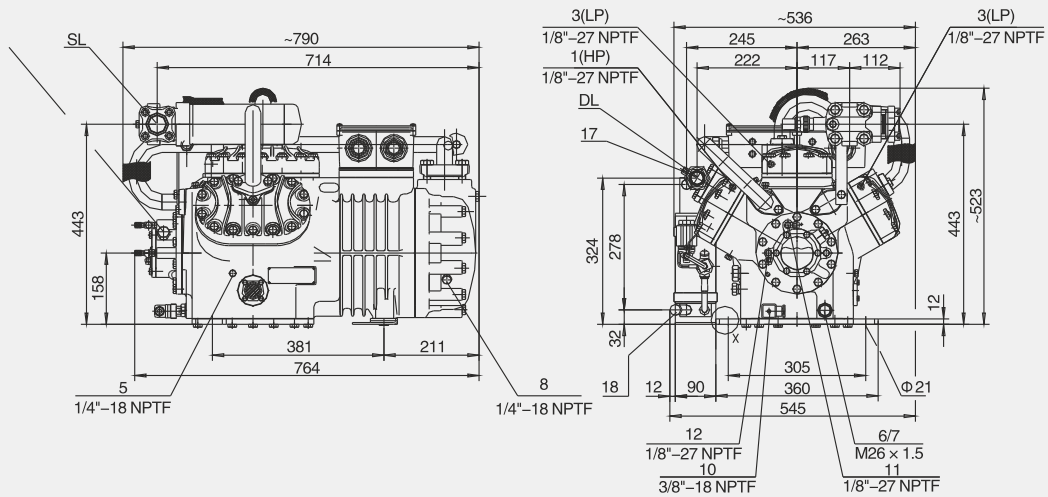
► 4VD-15.2--4VG-30.2



## ▶ 6WD-25.2---6WG-50.2



## ▶ 6WDS-20.2---6WDS-30.2



## Bağlantılar

1. Yüksek basınç bağlantısı
2. Basma hattı sıcaklığı sensörü
3. Alçak basınç bağlantısı
4. CIC Sistemi; püskürtme memesi
5. Yağ şarj fittingi
6. Yağ tahliye
7. Yağ filtresi (manyetik vidalı)
8. Yağ dönüş (yağ ayırıcı)

## 9a. Gaz dengeleme (paralel bağlantı)

- 9b. Basma hattı gaz sıcaklığı
10. Karter ısıtıcısı
11. Yağ basıncı bağlantısı +
12. Yağ basıncı bağlantısı -
16. Yağ takibi için bağlantı (Delta-p)
21. Yağ servs valfi için bağlantı
- SL Emiş vanası bağlantısı
- DL Basma vanası bağlantısı

DMZL

Profesyonel Kompresör Üreticisi



Mükemmellik takipçisi  
Kalite ve hizmet tatbikçisi



Güncel fiyat listemiz için  
**atilimonline.com**'u  
ziyaret edin



**DMZL**

**Zhejiang Daming Refrigeration Technology Co Ltd.**  
No.165, Huangze Town, Shengzhou City, 312513  
Shaoxing City, Zhejiang Province, China  
Tel: 0575-86139209  
Fax: 0575-86170821  
Web: www.dmzl.cc  
E-mail: 1611599650@qq.com



**Atılım İç ve Dış Ticaret Ltd. Şti.**  
Mahmut Şevket Paşa Mah. Şahinkaya Sokak  
No: 25/5 34384 Şişli / İSTANBUL  
Tel: +90 (212) 231 05 01 (pbx)  
Fax: +90 (212) 248 01 81  
Whatsapp: +90 530 414 97 22  
info@atilimicdis.com - www.atilimicdis.com