



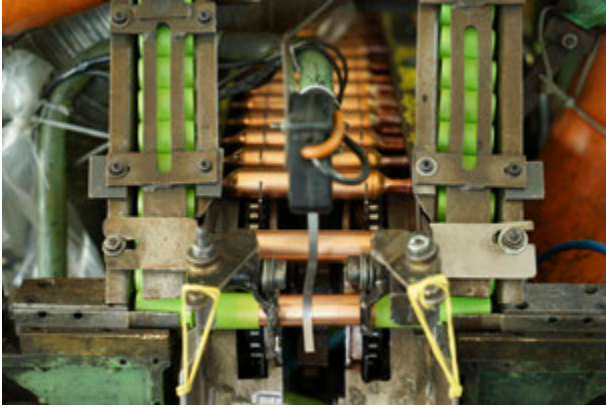
BVB İtalya, 20 yılı aşkın tecrübesi, üretim yetenekleri ve know-how ile filtre drayerler ve bakır akümülatörlerin dizaynı ve üretiminde uzmanlaşmış bir firmadır.

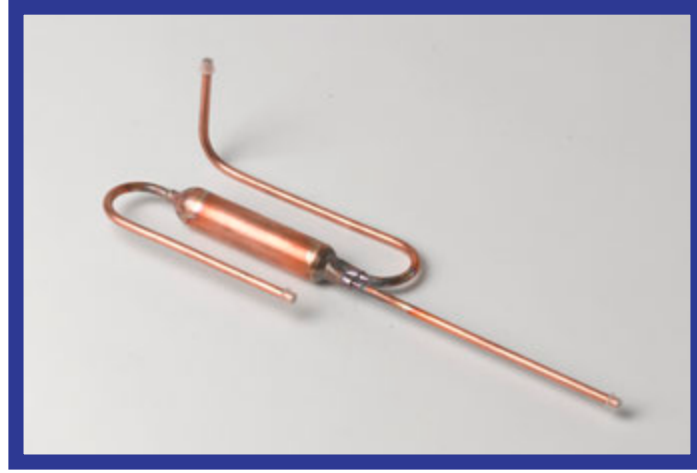
Misyonumuz

Müşterilerimizin sistem ihtiyaçlarını idrak ederek onlara en iyi çözümü sunabilecek teknik çözümleri ve ürün dizaynlarını pazara sunmaktır.

BVB İtalya markasını pekiştirmek ve değişik pazarlarda adını benimsetmek.

Bu misyon elbette karşılıklı güven ve yakın ortaklık ilişkisine dayalı transparan ilkeler ile gerçekleştirilebilir.





Kalite

Bitmiş ürünün kalitesi pazarda mevcut en iyi kalite hammaddelerin dikkatlice seçilip kullanılmasına bağlıdır. Buna ilaveten üretim esnasında kalite sistemi "Certified Quality System TQM" - "UNI EN ISO 9001:2015" standardında gerçekleştiğinin takip edilmesi ürün kalitesini pekiştirir.

100 milyonun üzerinde drayer ve akümülatörün imal edilip Dünya genelinde satılması bu kalite kriterlerinin takip edilmesinin ve toplu müşteri memnuniyetini gerçekleştirmekte olduğunun en iyi göstergelerinden biridir.

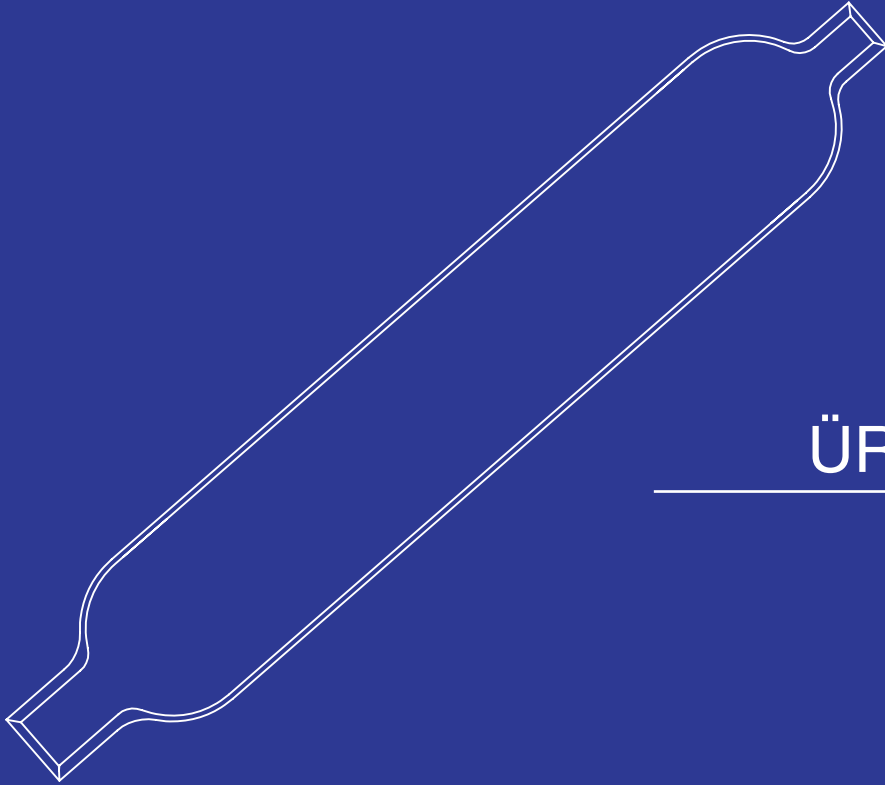


BVB İtalya, Amerikan imalat kriterlerini uyum sağlamak adına "UL" direktiflerine uygun olabilmek adına "UL" belgesi almıştır.

Ayrıca **BVB İtalya**'nın tüm ürünleri aşağıdaki Avrupa direktiflerine uygundur.

1. European Directive 2014/68/CE (PED 2)
2. European Directive 1907/2006/CE (REACH)
3. European Directive 2011/65/CE (ROHS)

BVB İtalya, ISO 9001 sertifikasına sahiptir.



ÜRÜN GAMI

BAKIR FİLTRE DRAYERLER

Çap, Silikajel miktarı, Giriş / Çıkış borusu çapı, gibi nitelikleriyle birbirinden ayrılan farklı ürün aralığı.

BVB İtalya firmasının üretmekte olduğu drayerler, soğutma sistemini, nem gibi muhtelif kirleticilerden arındırıp hapsederek korurken katı parçacıkların fiziksel filtrelemesini gerçekleştirir.

BVB İtalya drayerleri 2 veya 3 yollu 1.9 mm'den 12 mm'ye kadar giriş-çıkış borusu çaplı 5 gr.dan 50 gr. a kadar değişen miktarlarda doldurulmuş ve boru çapları 16,17.4,19 ve 24 mm olan şekillerde imal eder.

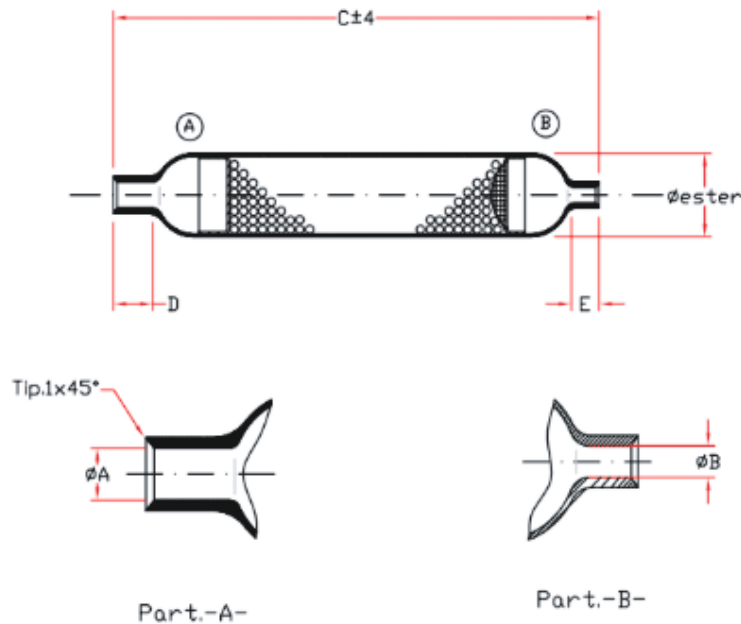
BVB İtalya, müşterilerine istek ve sistemlerinin gereklilikleri doğrultusunda değişik özelliklere sahip özel kapasite ve detaylarda full ürün gamınıda sağlayabilmektedir.

Drayerler istenilmesi durumunda servis boruları ve/veya servis sibopları ile birlikte sağlanabilir.



Bakır Drayer Özellikleri

| Silikajel Miktarı | Açıklama | "C" Uzunluğu | Giriş "A" | Çıkış "B" |
|-------------------|-------------------|--------------|-----------|-----------|
| 5g | 2 ways OD 16 mm | 92 mm | 4,9 mm | 1,9 mm |
| 7,5g | 2 ways OD 16 mm | 98 mm | 4,9 mm | 1,9 mm |
| 10g | 2 ways OD 16 mm | 116 mm | 6,5 mm | 2,5 mm |
| 12g | 2 ways OD 19 mm | 104 mm | 6,5 mm | 2,5 mm |
| 13,5g | 2 ways OD 19 mm | 111 mm | 6,5 mm | 2,5 mm |
| 15g | 2 ways OD 17,4 mm | 134 mm | 6,5 mm | 2,5 mm |
| 15g | 2 ways OD 19 mm | 116 mm | 6,5 mm | 2,5 mm |
| 20g | 2 ways OD 19 mm | 139 mm | 6,5 mm | 2,5 mm |
| 25g | 2 ways OD 24 mm | 124 mm | 6,5 mm | 2,5 mm |
| 30g | 2 ways OD 24 mm | 138 mm | 6,5 mm | 2,5 mm |
| 35g | 2 ways OD 24 mm | 151 mm | 6,5 mm | 2,5 mm |
| 40g | 2 ways OD 24 mm | 161 mm | 6,5 mm | 2,5 mm |
| 50g | 2 ways OD 24 mm | 193 mm | 6,5 mm | 2,5 mm |



Uygulama:

İklimlendirme, Isı pompası ve Soğutma sistemleri

Özellikler ve avantajlar:

Dünya çapında OEM'lerin onayladığı ve muhtelif cihazlarının üretiminde yer verdiği drayerler.

Bakır korozyon direnci, basit kaynak imkanı ve kolay montaj için %100 bakırdan imal gövde.

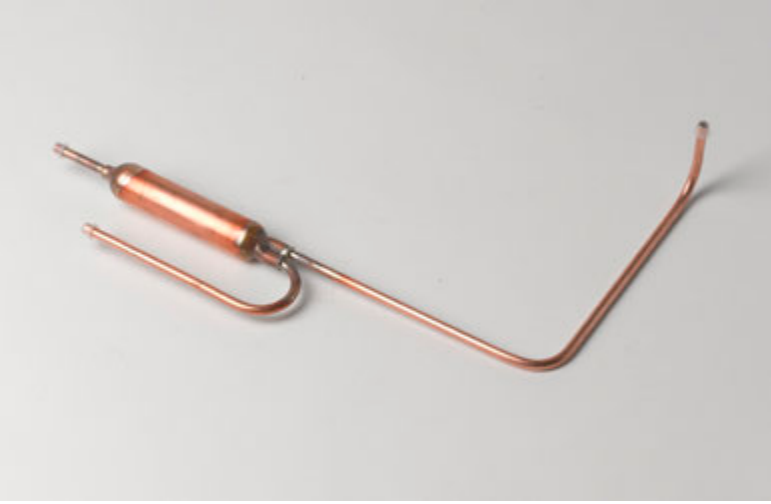
Minimum ağırlığının %17'sine kadar su absorpsiyonuna olanak sağlayan maksimum verimlilikli

%100 moleküler silikajeller,

HFC23, HFC32, R125, R134a, R143A, R290, R404A, R507A ve R717 soğutucu gazlarına uyumludur.

Mineral ve sentetik yağlara uyumluluk.

"UL" uygunluğu

**Temel İmalat Malzemesi**

- Gövde borusu DHP CW024A-EN12735 bakır boru
- Minimum 1 mikronluk bakır kaplı perfore çelik stoper
- 150 meşlik 0.07 mm pirinç ağılı filtre
- Su emilimi ağırlığı nispiinde %17'den büyük silikajel
- Kırılganlık noktası -20°C'den daha düşük olan düşük yoğunluklu polyester koruma kapağı

Drayerler müşteri istekleri doğrultusunda tedarik edilebilir.

- Silikajel miktarı
- Silikajel değeri
- 2 veya 3 yollu giriş çıkış
- Çalışma basıncı
- Paketleme



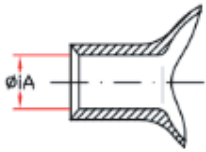
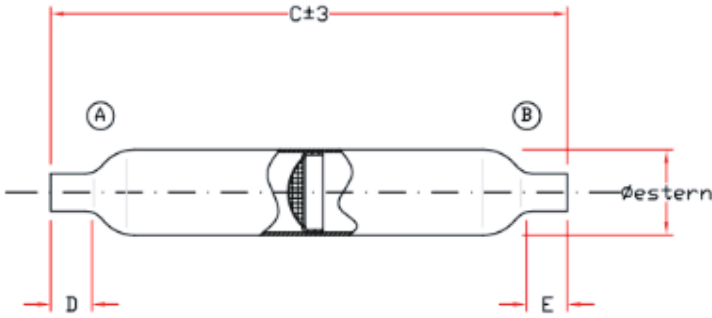
Bakır Süzgeçler

Bakır Süzgeçler soğutma ve iklimlendirme sistemlerinde, parçacık, kir, cürüf ve kirlenici maddelerin filtrelenmesi ve kılcal boru valfler ve kompresör gibi soğutma ekipmanlarına zarar vermesini engellemesi için kullanılır. Çapları 16-24 mm arası olup 1.9 mm'den 12 mm'ye kadar değişen ölçülerde 2 veya 3 yollu giriş/çıkış borularına sahiptir.

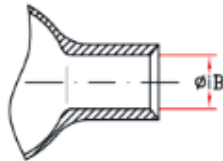


Bakır Süzgeç Özellikleri

| Çap | "C" Uzunluğu | Giriş "A" | Çıkış "B" |
|---------|--------------|-----------|------------|
| 16 mm | 75 mm | 6,2 mm | 6,2 mm |
| 16 mm | 98 mm | 4,9 mm | 1,9 mm |
| 17,4 mm | 75 mm | 8,2 mm | 8,2 mm |
| 19 mm | 80 mm | 6,2 mm | 6,2 mm |
| 19 mm | 100 mm | 9,7 mm | 5,1/5,1 mm |
| 24 mm | 80 mm | 6,5 mm | 6,5 mm |
| 24 mm | 90 mm | 12,1 mm | 12,1 mm |



Part.-A-



Part.-B-

Uygulama:

İklimlendirme, Isı pompası ve Soğutma sistemleri

Özellikler ve avantajlar:

- Dünya çapında OEM'lerin onayladığı ve muhtelif cihazlarının üretiminde yer verdiği drayerler.
- Bakır korozyon direnci, basit kaynak imkanı ve kolay montaj için %100 bakırdan imal gövde.

Temel İmalat Malzemesi

- Gövde borusu DHP CW024A-EN12735 bakır boru
- 150 meşlik 0.07 mm pirinç ağıllı filtre

Bakır Akümülatörler

Akümlatörler, evaporatör bataryasının içerisinde kaynamayan likit soğutucu gazın genişmesi için bir haznedir. Bakır akümülatörler sıklıkla likit muhafaza, likit/gaz fazlarının ayrıştırılması, sesin azaltılması ve soğutucu gaz tamponlanması için kullanılır.

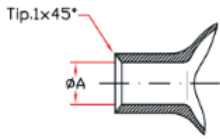
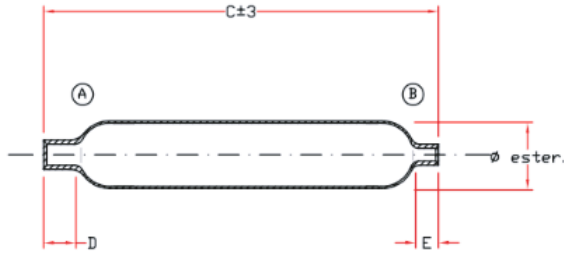
Bu akümülatörler servis boruları, servis sibopları ve diğer aksesuarlarla tedarik edilebilir.

Ürün gamı 16-76 mm çapları arasında dikey ve yatay şekilde olup müşteri talepleri doğrultusunda kişiselleştirilebilir.

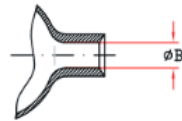


Bakır Akümülatör Özellikleri

| Çap | "C" Uzunluğu | Giriş "A" | Çıkış "B" |
|---------|--------------|-----------|-----------|
| 16 mm | 110 mm | 6,2 mm | 6,2 mm |
| 16 mm | 180 mm | 6,1 mm | 6,1 mm |
| 17,4 mm | 100 mm | 6,2 mm | 6,2 mm |
| 19 mm | 120 mm | 6,5 mm | 6,5 mm |
| 19 mm | 210 mm | 8,1 mm | 8,1 mm |
| 24 mm | 87 mm | 6,45 mm | 6,45 mm |
| 24 mm | 113 mm | 8,1 mm | 8,1 mm |
| 24 mm | 170 mm | 6,2 mm | 8,2 mm |
| 30 mm | 180 mm | 8,1 mm | 8,1 mm |
| 34 mm | 205 mm | 12,8 mm | 9,6 mm |
| 40 mm | 200 mm | 10,25 mm | 12,25 mm |
| 50 mm | 250 mm | 12,2 mm | 12,2 mm |
| 60 mm | 340 mm | 12,2 mm | 12,2 mm |



Part.-A-



Part.-B-

Temel İmalat Malzemesi

- Gövde borusu DHP CW024A-EN12735 bakır boru
- 2,3 ve 4 yollu olarak tedarik imkanı
- Çalışma basınç farklılıkları
- Paketleme
- Markalama
- Ayrıca müşteri talebi doğrultusunda standart şarj boruları, rakorlu bağlantılar veya kıvrık borular ile tedarik edilebilme imkanı

Uygulama:

İklimlendirme, Isı pompası ve Soğutma sistemleri

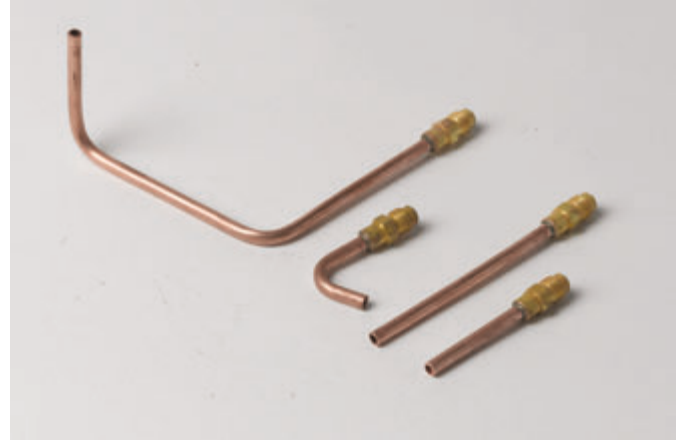
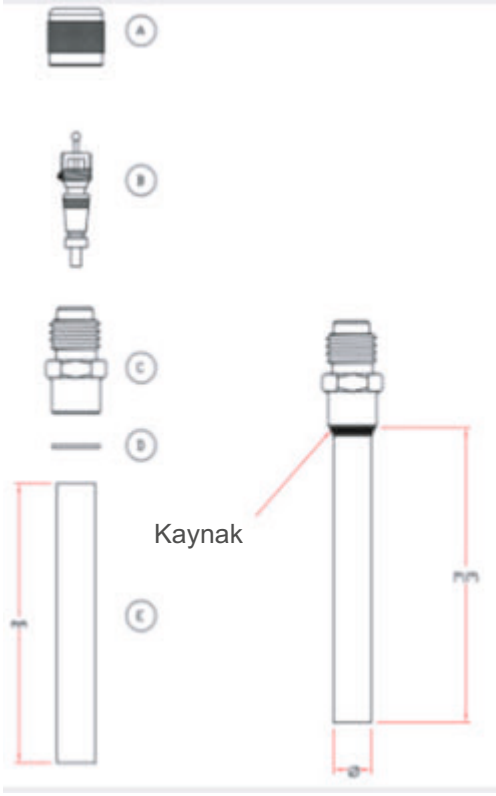
Özellikler ve avantajlar:

- Dünya çapında OEM'lerin onayladığı ve muhtelif cihazlarının üretiminde yer verdiği drayerler.
- Bakır korozyon direnci, basit kaynak imkanı ve kolay montaj için %100 bakırdan imal gövde.
- Dikey (giriş ve çıkış aynı uçta) Yatay (giriş ve çıkış aksi uçlarda) ve dikey boru formunda mevcuttur.
- Dikey boru formu dizaynı

Temel İmalat Malzemesi

- Gövde borusu DHP CW024A-EN12735 bakır boru
- 2,3 ve 4 yollu olarak tedarik imkanı
- Çalışma basınç farklılıkları
- Paketleme
- Markalama
- Ayrıca müşteri talebi doğrultusunda standart şarj boruları, rakorlu bağlantılar veya kıvrık borular ile tedarik edilebilme imkanı





Gaz sarj sibopları standart unsurları

E bakır boru ölçüsü 6x0.70 mm

E boru uzunluğu 60 mm ile 800 mm

A ve B ile işaretli çekirdek ve kapak ayrı ayrı tedarik edilir.

Şarj sibopları müşteri taleplerine göre tedarik edilebilir.

Bu esnada: - Farklı uzunluk ve kalınlık

- Farklı radiuslarda büküm

- Farklı paketleme tipleri gözetilebilir.

Bakır drayerler, akümülatörler ve süzgeçler ile de kombine edilebilir.

ÖZEL ÜRÜNLER

Yarı mamül, hazır kurulu ürün grupları ve soğutucu gazların nakli için muhtelif komponentlerin imalatını yapabilmekteyiz.

Müşteri talepleri doğrultusunda kişiye özel çözümler sunabiliriz.

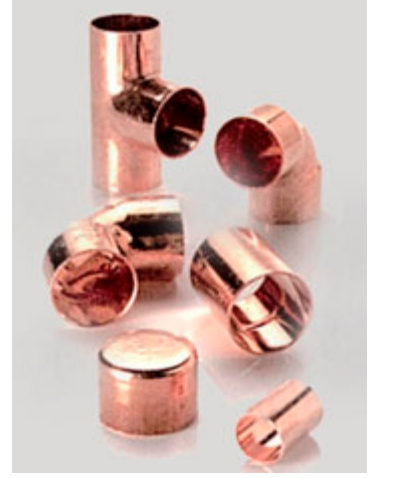


Bakır Bağlantı Elemanları (Fittings)

Bakır bağlantı elemanları ürün gamı PED direktifi/2014/68/EC standardına uygun basınçları destekleyecek şekilde, soğutma makinelerinde yüksek basınç altında çalışmaya uygun olacak doğrultuda arttırılmış et kalınlıkları ile milimetre veya inç ölçülerinde üretilmektedir.

Tüm bakır fittings ürünleri CW-024A (CU-DHP 99.9%) alaşımından imal edilip, UNI EN 1254-1 standardına uygundur. Ayrıca ölçü (minimum çap, et kalınlığı, bağlantı noktalarının uzunluğu) ve genel özellikleri regülasyonların taleplerine uygundur.

Standart olmayan ürünlerle ilgili olarak spesifik taleplerinizi dikkate almaktan mutluluk duyarız.



Kıvrık Borular

Bakır kangal beslemeli makinemizde 22mm'ye kadar bakır, alüminyum ve çelik boruların düzleştirilmesi, kıvrılması, kesilmesi ve final formlarının verilmesi için kullanılabilir.

Müşteri teknik çizimleri doğrultusunda ürün imalatımız vardır.



BAKIR BORULAR

BVB İTALYA, kangal ve düz borular halinde sanayi uygulamalı ve soğutma sistemleri için stoklu ürün tedarik etmektedir.

LWC KANGAL BAKIR BORULAR

LWC KANGAL BAKIR BORULAR 130 ila 150 kg arası devamlı sarımlı bakır boru makaralarıdır.

| | |
|--------------------------|---|
| Dış çap | 6 ila 28 mm |
| Et kalınlığı | 0.25 ile 2.25 mm |
| Kangal ağırlığı | 130 ila 150 kg arası (farklı ağırlıklı rulolar isteğe ve ön siparişe tabidir) |
| Fiziksel durum | Yumuşak/sert |
| Rulo ölçüleri | İç çap 610 mm Dış çap maksimum 1160 mm |
| Spiral yüksekliği | 200 ila 650 mm arası |

BAKIR DÜZ BOY BORULAR (yumuşak, yarı sert, sert)

Bu düz boy borular, Sanayi uygulamaları, Soğutma sistemleri ve iklimlendirme sistemleri için olup, 8 ila 108mm arası ölçüler ile metrik ve inch ölçüm sisteminde tedarik edilir.

EN12735 ve EN12449 standartlarında üretilmiştir.

Farklı standartlarda bakır boru tedariki talebe tabidir.

EN12735-1 standardına göredir .

KANGAL BORULAR (YUMUŞAK)

| | | | | | | | | | |
|-------------------------|-------|-------|-------|-------|-------|-------|-------|-------|-------|
| Bakır boru dış çapı | mm | 4,76 | 6,35 | 7,94 | 9,52 | 12,70 | 15,88 | 19,05 | 22,23 |
| Bakır boru et kalınlığı | mm | 0,80 | 0,80 | 0,80 | 0,80 | 0,80 | 1,00 | 1,00 | 1,00 |
| Ağırlığı | Kgr/m | 0,089 | 0,124 | 0,160 | 0,195 | 0,266 | 0,416 | 0,505 | 0,594 |

DÜZ BOY BORULAR (5 metre)

| | | | | | | | | | | | | | | |
|-------------------------|-------|-------|-------|-------|-------|-------|-------|-------|-------|-------|-------|-------|-------|--------|
| Bakır boru dış çapı | mm | 9,52 | 12,70 | 15,88 | 19,05 | 22,23 | 28,58 | 34,93 | 41,28 | 53,98 | 66,68 | 79,38 | 92,08 | 104,78 |
| Bakır boru et kalınlığı | mm | 0,75 | 0,80 | 0,80 | 0,80 | 1,00 | 1,00 | 1,25 | 1,25 | 1,65 | 2,00 | 2,30 | 2,50 | 2,85 |
| Ağırlığı | Kgr/m | 0,184 | 0,266 | 0,337 | 0,408 | 0,594 | 0,771 | 1,177 | 1,399 | 2,414 | 3,617 | 4,957 | 6,262 | 8,122 |

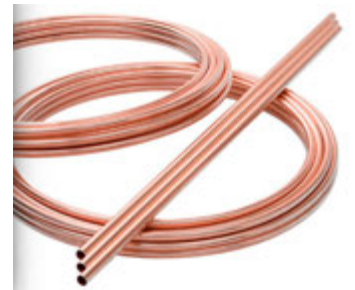
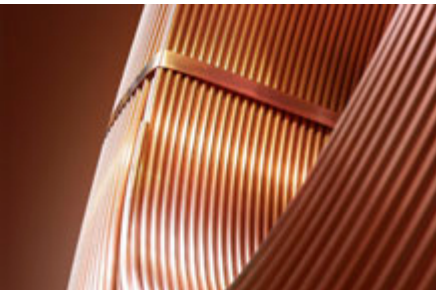
KANGAL BORULAR (YUMUŞAK-TAVLI)

| | | | | | | | | | |
|-------------------------|-------|-------|-------|-------|-------|-------|-------|-------|-------|
| Bakır boru dış çapı | Inch | 3/16 | 1/4 | 5/16 | 3/8 | 1/2 | 5/8 | 3/4 | 7/8 |
| | mm | 4,76 | 6,35 | 7,94 | 9,52 | 12,70 | 15,88 | 19,05 | 22,23 |
| Bakır boru et kalınlığı | Inch | 0,030 | 0,030 | 0,032 | 0,032 | 0,032 | 0,035 | 0,035 | 0,045 |
| | mm | 0,76 | 0,76 | 0,81 | 0,81 | 0,81 | 0,89 | 0,89 | 1,14 |
| Ağırlığı | Kgr/m | 0,085 | 0,119 | 0,162 | 0,198 | 0,270 | 0,372 | 0,451 | 0,672 |

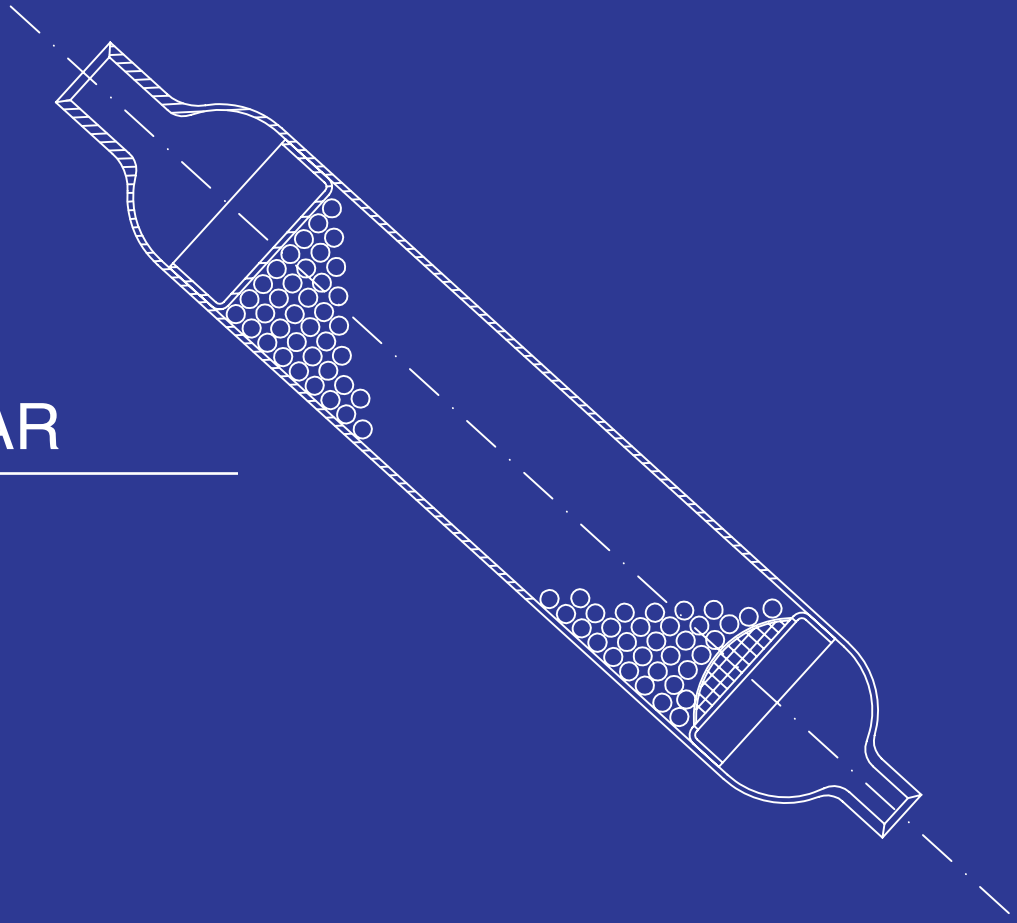
DÜZ BOY BORULAR (SERT-TAVLI 4 veya 5 metre)

| | | | | | | | | | | | | | | |
|-------------------------|-------|-------|-------|-------|-------|-------|-------|-------|-------|-------|-------|-------|-------|--------|
| Bakır boru dış çapı | Inch | 3/8 | 1/2 | 5/8 | 3/4 | 7/8 | 1.1/8 | 1.3/8 | 1.5/8 | 2.1/8 | 2.5/8 | 3.1/8 | 3.5/8 | 4.1/8 |
| | mm | 9,52 | 12,70 | 15,88 | 19,05 | 22,23 | 28,56 | 34,93 | 41,28 | 53,98 | 66,68 | 79,38 | 92,08 | 104,78 |
| Bakır boru et kalınlığı | Inch | 0,030 | 0,035 | 0,040 | 0,042 | 0,045 | 0,050 | 0,055 | 0,060 | 0,070 | 0,080 | 0,090 | 0,100 | 0,110 |
| | mm | 0,76 | 0,89 | 1,02 | 1,07 | 1,14 | 1,27 | 1,40 | 1,52 | 1,78 | 2,03 | 2,29 | 2,54 | 2,79 |
| Ağırlığı | Kgr/m | 0,187 | 0,294 | 0,424 | 0,538 | 0,672 | 0,970 | 1,312 | 1,690 | 2,598 | 3,669 | 4,936 | 6,359 | 7,956 |

İzolasyonlu bakır borular 25 veya 50 metrelik rulolar halindedir.



TEKNİK DETAYLAR



Drayerler, Akümülatörler, Bakır Bağlantı Elemanları ve Servis Sibopları için Teknik Özellikler

1) Genel Bilgi

Bu özellik etkili bir şekilde drayerler, akümülatörler, bağlantı elemanları ve şarj siboplarının tedarik kontratlarının entegre parçasıdır. Kati bir şekilde teknik ve kalite karakteristiklerini ortaya çıkaran ana detayları belirler. Bu özellikler firmamızın sağladığı ürünlerin özelliklerini ve servisimizin kalitesini garanti altına alır. Bu kontroller, onaylar ve üretim süresince sistematik olarak kayıt altına alınmış testlerin doğruluğunda onaylar.

2) Ürünlerin Tanımı

Filtre Drayer: İçinde silikajel irtifa eden sıvımalı borular ile biten bakır bir boru. Soğutma sistemi içindeki tüm olası su moleküllerinin ortadan kaldırılması için çalışır.

Akümlatörler: soğutma devresi içindeki hacmi arttırmak için sıvımalı uçlu bakır boru.

Bakır bağlantı elemanları(fittings) : bakırdan mamul ve soğutma devresinin diğer elemanları ile bağlanmalarını sağlayan ara parçalar

Borulu ve borusuz sarj sibopları : soğutma ve iklimlendirme sistemlerinde tahliye veya gaz sarjını hızlı ve ucuz olarak yapmaya imkan sağlamak için kullanılan ara bağlantı parçaları. Sarj veya tahliye işlemi gerçekleştirildikten sonra iğne ve kapak sistemi kapatıp kaçak oluşmasını engeller.

BVB italya standart ve müşteri talebi doğrultusunda muhtelif drayerler, süzgeçler, akümülatörler ve bağlantı elemanları üretir.

3) Ölçüler

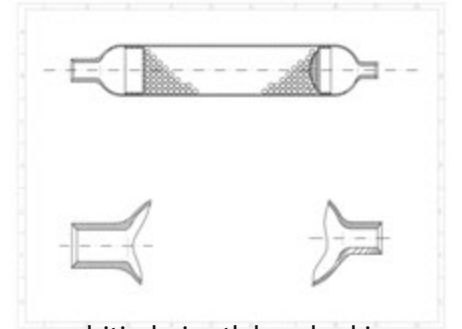
BVB italya, ürün ölçü ve detaylarının, müşteri tarafından iletilmiş çizim veya onaylanmış olan verilere riayet edilerek imal edilmiş olmasını garanti eder. Muhtemel sorunlar veya imkansızlıklar yazılı olarak öncesinde bilginize sunulacaktır.

4) Ölçüsel Toleranslar

BVB italya aksi belirtilmedikçe tüm ürünlerinde şu toleranslarda çalışır.

| | | |
|-----------------|--------|------|
| Erime noktası | °C | 107 |
| Kırılma noktası | °C | <-20 |
| Yumuşama | Vicat | 84 |
| Ezilme gücü | Mpa | 11 |
| Kıvrılma gücü | Mpa | 130 |
| Sertlik | ShoreD | 45 |

DISEGNO TECNICO:



5) Sıvama Bitimi

Drayerler, süzgeçler, akümülatörler bakır bağlantı elemanları ve servis sibopları sıvama bitimleri çatlaksız, keskin uçlardan temizlenmiş ve düzdür. Üretim aşamalarında da boru içinin temiz kalması sağlanırken, R-134 A ve diğer soğutucu gazların yapısına zarar vermeyecek torna işleme yağları kullanılır.

6) Bakır Borular

BVB italya tarafından imal edilen tüm drayer, akümülatörler ve süzgeçler EN2375-2 standardına uygun soğutma sistemlerinde kullanılan bakır borulardan imal edilmektedir.

7) Perfore Edilmiş Kapan

EN10139 standardına sahip Fe DC04LC demir alaşımının kalıplanmasıyla elde edilir. Üzerine 1 mikron kalınlığında elektrolizle bakır kaplama yapılır ve 1 mm veya 1.2 mm çaplı delikler açılır. Bu sayede silikajelin içeride kalması ve soğutucu gazın düzgün akışı sağlanır.

8) Halka Formundaki Mesh Filtre

EN10139/10140 standardına sahip Fe DC04LC demir alaşımının kalıplanmasıyla elde edilir. Üzerine 1 mikron kalınlığında elektrolizle bakır kaplama yapılır. Bu yapı sayesinde soğutucu gaz devresine safsızlıkların karışması engellenir.

9) Ağ filtre

150 masalık 0.06 veya 0.07 mm çaplı pirinç yününden imal edilir. Kare formda inşa edilir. Diğer detaylar için firmamız ile temasa geçebilirsiniz.

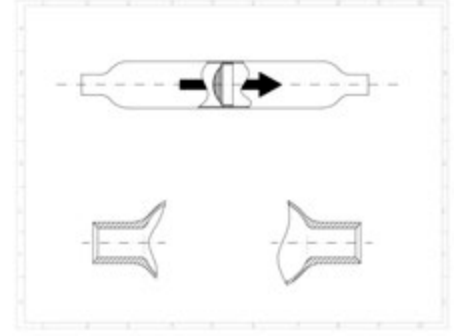
10) Silikajel

Tip A kristalin yapıda Zeolit formda sentetik sodyum potasyum silikajeller.

Değişik karışımlardaki muhtelif soğutma gazlarına uygunluk gösterir ve por çapı 3 Ångström (Å)'dür.

Bu sayede soğutma devresi içindeki herhangi bir su molekülünü absorbe edebilme kapasitesine sahiptir.

| | | |
|------------------------------|-------------------|------|
| Nominal küre çapı | Ø mm | 2 |
| Granüler dağılım | 1.6/2.5 mm | %95 |
| Ayarlanmış toplu yoğunluk | kg/m ³ | >900 |
| Parçalanma direnci | N | >80 |
| Serbest halde su muhteviyatı | Ağırlık % | <0.7 |
| Kuru absorpsüyon | Kuru Ağırlık % | <0.5 |
| Likit ile absorpsüyon | Islak Ağırlık % | <1.5 |
| Su absorpsüyon kapasitesi | Ağırlık % | >17 |



11) Bakır Bağlantı Elemanları

1-Rakorlu Bağlantılar

NPT: Konik yivli dişi bağlantı (ASME B1-20-1-92) ile gaz şarjını yapmak ve emniyet vanalarını takma talebi için

2-Kaynaklı Bağlantılar

ODS: Bakır borular için kaynaklı tip dişi bağlantı

Belirtilmiş uç ölçüsü, fittingse girecek bakır borunun dış çapını gösterir.

IDS: Bakır borular için kaynaklı tip erkek bağlantı

Belirtilmiş uç ölçüsü, fittingse girecek bakır borunun iç çapını gösterir.

| | | |
|-----------------|--------|------|
| Erime noktası | °C | 107 |
| Kırılma noktası | °C | <-20 |
| Yumuşama | Vicat | 84 |
| Ezilme gücü | Mpa | 11 |
| Kıvrılma gücü | Mpa | 130 |
| Sertlik | ShoreD | 45 |

(İmalatçının belirttiği özelliklerden alınmıştır.)

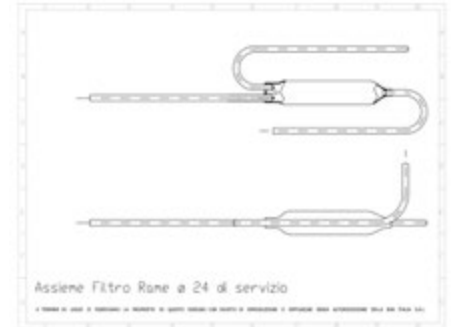
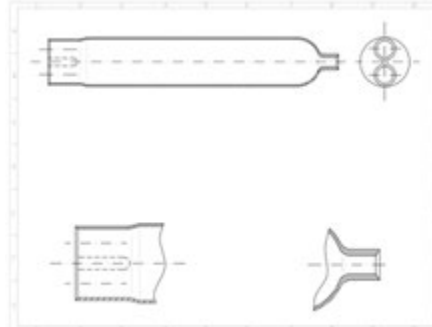
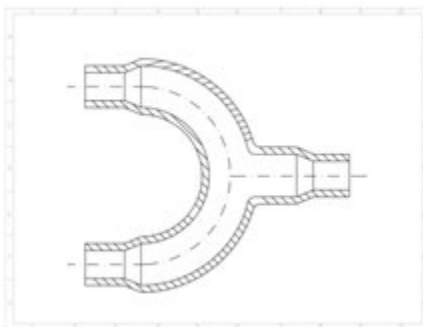
12) Kapaklar

Kapaklar MV10 -MR10 riblen kapaklar, drayer içindeki silikajelin fiziksel ve mekanik özelliklerini korumak için drayeri örter.

13) Kontrol testleri ve muayeneler

Tüm BVB İtalya ürünleri, Avrupa normları ve işletme içi talimatlara uygun olarak (çalışma ve patlama basınç testleri dahil) üretilmiş ve test edilmiştir.

BVB İtalya tüm laboratuvar ekipmanlarının avrupa standartlarında kalibre edilip onaylandığını deklare eder. Tüm üretim fazları kayıt altına alınmakta ve ham madde tedarigi de dahil olmak üzere izi sürülebilir olarak yürütülmektedir.



PAKET VE
TESLİMAT



Paket ve Teslimat

- BVB İtalya deęişik paketleme imkanları sunmaktadır.

Filtre drayer ve akümülatörler

- 3 katmanlı karton kutu içerisinde polietilen torbalı veya torbasız dökme formda
- Mühürlü plastik variller
- Paletli ürünlerin sevkiyatı ısıt işleme tabi tutulmuş tahta paletler ile gerçekleştirilmektedir.

LWC Bakır Boru: Plastik film ile paketlenmiş kangallar

Yassı Borular: Şeritler ile sarılmış tekli plastik paketler. Ürünler kutulara ve paketlere yerleştirilebilir.

Bakır Düz Borular: Maksimum ağırlığı 500 kg'lık bakır boru demetleri. Talep üzerine ahşap sandık.



AVRUPA
DİREKTİFLERİ



All the products manufactured by BVB Italia are in compliance with the following European Directive:

DIRECTIVE 2014/68/EU OF THE EUROPEAN PARLIAMENT AND OF THE COUNCIL IN THE MARKET OF PRESSURE EQUIPMENT (PED 2)

Directive 2014/68/EU (PED 2) applies to the design, manufacture and conformity assessment of pressure equipment and assemblies with a maximum allowable pressure 'PS' of more than 0.5 bar, with the exclusion of cases listed in Art. 1 (3) of the Directive.

The PED 2 has been adopted by the Italian Government by Legislative Decree no.93 of the 25th February, 2000 and entered into force of the 18th July, 2016.

BVB Italia declares that the products listed in their catalogue are suitable for use with refrigerant fluids belonging to Group 2, all of which are listed and classified A 1 in Annex E of the specification EN 3768-1:2008.

It should be pointed out that in the standard mentioned, the following fluids are listed: R22, R134A, R404A, R407C, R410C, R502 and R507.

APPLICATION DIRECTIVE 2011/65/UE OF THE EUROPEAN PARLIAMENT ON THE RESTRICTION OF USE OF CERTAIN HAZARDOUS SUBSTANCES IN ELECTRICAL AND ELECTRONIC EQUIPMENT

The Directive, better known as RoHS Directive 2 or RoHS-recast (Restriction of Hazardous Substances), aims to prohibit or restrict the use of certain hazardous substances in electrical and electronic equipment and to monitor the recovery and ecologically correct disposal of their waste. The provisions of the RoHS 2 find application in EEE (Electrical and Electronic Equipment) which falls under the categories 1,2,3,4,5,6,7,10 and 11 – all listed in Annex 1 of the same directive. The equipment belonging to Category 1 – 'Large appliances' and 1.10 'Vending Machines' are detailed in Annex 2, in which there are, amongst other things:

- Large refrigeration equipment
- Freezers
- Refrigerators
- Equipment for packaging
- Distributors of hot and cold drinks, bottles and cans
- Large appliances for the refrigeration, conservation and the deposit of food.
- Equipment for ventilation and extraction of air and air-conditioning.

BVB Italia declare that all the products that it supplies to its customers, are in accordance with the restrictions of the use of certain dangerous substances as defined in Directive 2011/65/UE.

BVB Italia also informs that all products supplied to its customers as components used in AEE, must not:

- Be CE marked as required in Article 15 of the Directive 2011/65/UE
- Be accompanied by a declaration of conformity according to Annex 6 of the Directive as specified in chapter 7 and chapter 8 compliant ROHS2 guide FAQ published on 12/12/2012 by the European Commission .

APPLICATION OF THE REGULATION 1907/2006/CE OF THE EUROPEAN PARLIAMENT CONCERNING THE REGISTRATION, EVALUATION, AUTHORISATION AND RESTRICTION OF CHEMICAL SUBSTANCES

The European regulation 1907/2006/CE, better known by the acronym REACH (Registration, Evaluation, Authorisation of Chemicals), sets out the mandatory nature of the registration, evaluation, authorization and restriction of chemicals

BVB Italia not being a 'manufacturer' or an 'importer' of chemical preparations, it is not obliged to give information to its customers on the registration of substances contained in its products or safety information.

BVB Italia, as a 'manufacturer' and conscious of its responsibility to its customers, is committed to constant vigilance to verify that its products:

- should not be used in a manner inconsistent with the restriction of substances as set out in Annex XV11 and envisaged by Article 67 of REACH.
- do not contain concentrations higher than 0.1% weight of substances of very high concern, better known by the acronym of VERY HIGH CONCERN (SVHC) (Substance of Very High Concern) listed in the Candidate List of Annex XIV and simultaneously fulfill all the conditions listed in Art./2 REACH.

In the event that such eventualities do occur, BVB Italia undertakes to inform all its customers in a timely manner by giving sufficient information as necessary for safe use as provided for in Art. 33 of REACH.



Merkez

Via Maestri del Lavoro, 12
60027 - Osimo (AN) Italy

t. +39 071 7121066

f. +39 071 7121069

Fabrika

Zona Industriale Miralbelo s/n
61047 S. Lorenzo in Campo (PU) Italy

t. +39 0721 776193

f. +39 0721 776636

e-mail: info@bvitalia.com

web: www.bvitalia.com

Türkiye Tek Temsilcisi ve Distribütörü

ATILIM

ATILIM İÇ VE DIŞ TİC. LTD. ŞTİ.

Adres: Dolapdere Cad. No: 119/B

E-mail: info@atilimicdis.com

Tel: +9 0212 231 05 01 (pbx)

Faks: +9 0212 248 01 81

www.atilimicdis.com/bvitalia



Sistema di gestione per la qualità
UNI EN ISO 9001:2015
Givxm, gexs R• 94 544 567;6